

メディカルタワー アライヴ人形町のご案内



2F~6F

クリニック募集

1フロア当たり106.42㎡
(32.19坪)



賃料 ￥472,500 (税込み)

共益費 ￥73,500 (税込み)

7F~8F

事務所・クリニック募集

(内装工事施工済み)

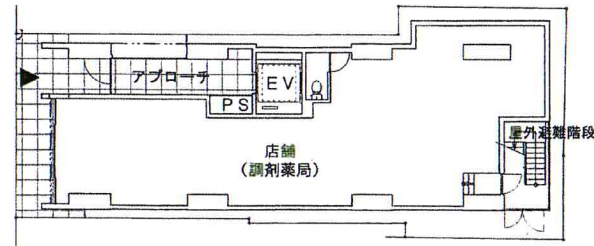
1フロア当たり106.42㎡
(32.19坪)



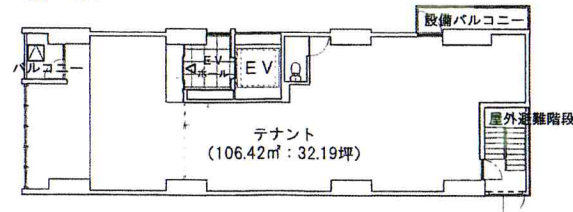
賃料 ￥577,500 (税込み)

共益費 ￥73,500 (税込み)

1F (調剤薬局：既契約)



2F~8F



【物件概要】

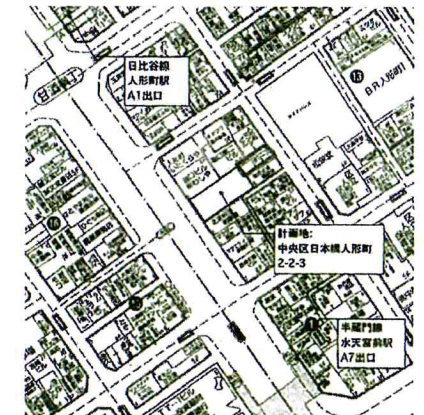
名称 アライヴ人形町 (6月竣工)
所在地 東京都中央区日本橋人形町2-2-3
設計 株式会社タカギプランニングオフィス設計室
施工 松井建設株式会社
構造 鉄筋コンクリート造 杭基礎
地上10階建 天高3.27m(梁下2.85m)
仕上 外壁：コンクリート打放し 撥水材仕上げ
内装：・スケルトン渡し (2F~6F)
・7F~8F内装工事済み

【賃貸条件】

賃貸期間 5年間
内装 スケルトン渡し (2F~6F)
敷金 賃料の8ヶ月分
礼金 賃料の1ヶ月分
更新料 賃料の1ヶ月分
償却 解約時に敷金の15%
保険加入 指定の保険に加入
退去時 原状回復 (スケルトン渡し)

【交通】

・東京メトロ半蔵門線 水天宮前駅 (A7出口) 下車徒歩1分
・東京メトロ日比谷線 人形町駅 (A1出口) 下車徒歩1分
・都営地下鉄 浅草線 人形町駅 (A1出口) 下車徒歩1分



問い合わせ

株式会社 ナカカワチ

〒103-0013 東京都中央区日本橋人形町二丁目2番3号
TEL. 03-5225-7793 FAX. 03-3560-1862
担当：倉島